

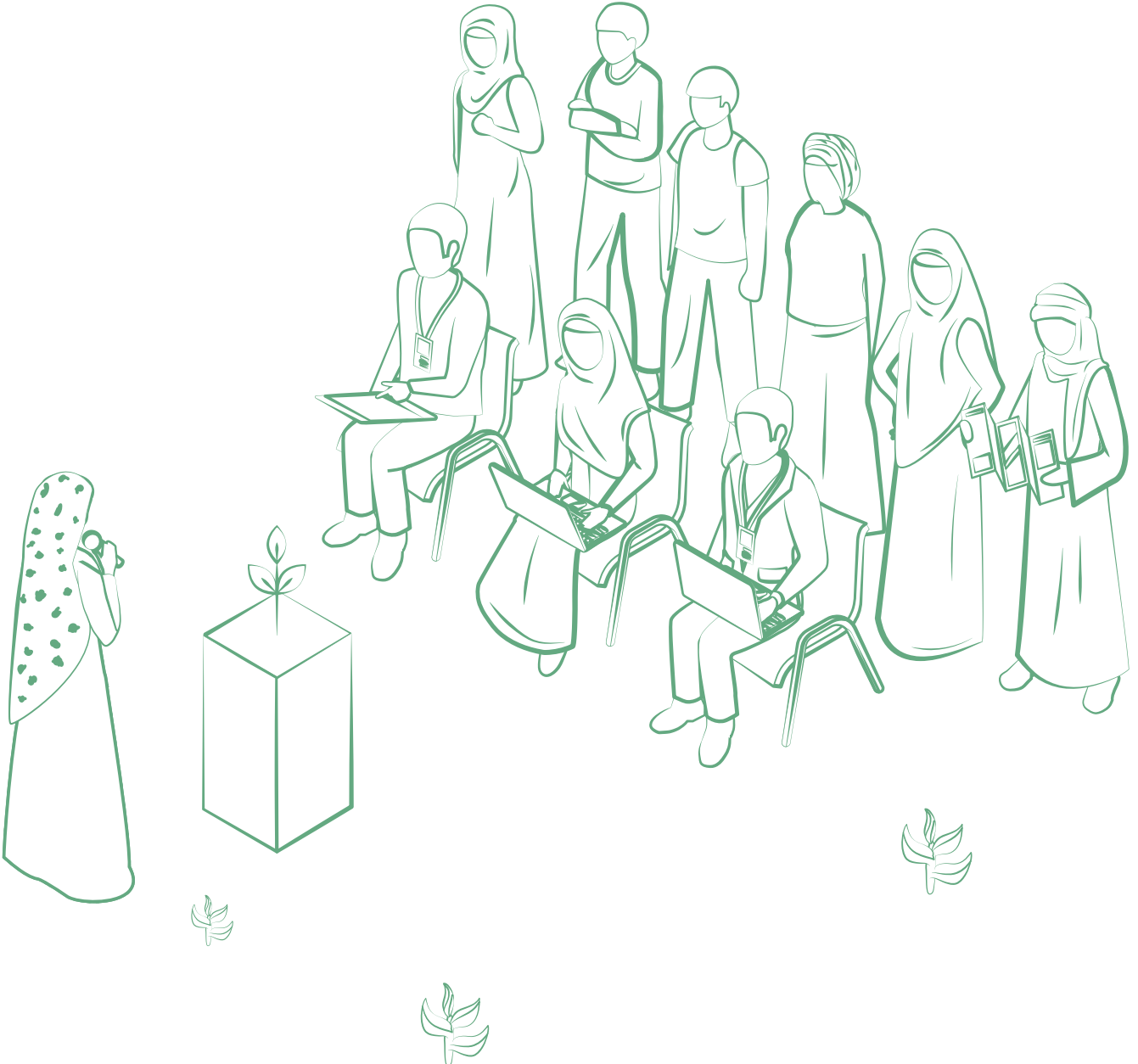


منظمة
الأغذية والزراعة
للأمم المتحدة



مُسْرَع المشاريع الزراعية 2.0

لدعم الاستثمار المسؤول في الزراعة
والنظم الغذائية بموريتانيا



ماهو مُسرّع المشاريع الزراعية 2.0؟



مبادرة شاملة ومبتكرة من قبل منظمة الأغذية والزراعة للأمم المتحدة (الفاو) لدعم الاستثمار الزراعي المسؤول للمؤسسات الصغيرة جدًا والصغيرة والمتوسطة الحجم، لا سيما تلك التي يديرها الشباب. هدفه تعزيز أداء المؤسسات الزراعية المستدامة والقابلة للاستمرار والمتجذرة على المستوى المحلي من خلال توفير دعم مخصص يتماشى مع المبادئ لجنة الأمن الغذائي العالمي الخاصة بالاستثمار المسؤول في الزراعة والنظم الغذائية.

يعمل مُسرّع المشاريع الزراعية على تعزيز التحول المستدام للزراعة والنظم الغذائية من خلال تعزيز الاستثمارات المسؤولة وإحداث نقلة نوعية للمشاريع الزراعية بتمكينها من تحقيق أداء ثلاثي الأبعاد:



طوبى

تحقيق أثر إيجابي على المحيط والإستغلال المستدام للموارد الطبيعية.



أشخاص

تحقيق أثر اجتماعي واقتصادي إيجابي للمجتمعات.



أرباح

تعزيز الربحية للمستثمر.

هل أنت رائد أعمال زراعي شاب؟



لماذا تنضم إلى البرنامج؟

إن برنامج المرافقة على طريقة التدريب المسؤول المقترح مصمم ليتناسب مع خصوصيات مشروعك وانطلاقًا من منظومة القيم الخاصة بك، سيمكنك من: الاستثمارات المسؤولة وإحداث نقلة نوعية للمشاريع الزراعية بتمكينها من تحقيق أداء ثلاثي الأبعاد:



تعزيز مهاراتك الشخصية لتصبح فاعلاً محوريًا في إحداث التغيير داخل منطقتك.



بناء علاقات مع فاعلين آخرين في القطاع وأصحاب المصلحة ضمن منظومتك الريادية على المستويين المحلي والوطني (مؤسسات الدعم، التمويل، وغيرها).



ترسيخ قدرتك التنافسية من خلال تحديد الأسواق المستهدفة المحتملة وتعزيز اندماجك في سلاسل القيمة التي تنشط فيها.



تعزيز الأداء الاقتصادي والاجتماعي والبيئي لمؤسستك الزراعية أو لمشروعك التوسعي.



شروط الأهلية للمشاركة في البرنامج:

يتوجه البرنامج لجميع رواد الأعمال الزراعيين الراغبين في تطوير وتسريع مشاريعهم الزراعية الخاصة، سواء كانت في مجال الزراعة، أو التحويل، أو الخدمات الزراعية. يمكنك التقدم بطلب للمشاركة إذا كنت تستوفي الشروط التالية:

أن تكون صاحب مشروع قائم يحتاج إلى التوسعة.

أن تكون شابا في الفئة العمرية ما بين 22 و40 سنة.

أن تكون ناشطا في إحدى القطاعات المعنية ومتمركزًا في إحدى المناطق المستهدفة التالية:

- فلاحه الحدائق وتسويق المنتجات الزراعية والغذائية ببلدية دار النعيم (ولاية نواكشوط الشمالية).
- فلاحه الحدائق ومنتجات الحليب ببلدية روصو بولاية الترازو (روصو المدينة [7 - 6 - 4 - 3 PK، الجديدة، ثانوية روصو، الثانوية القديمة، تونجُن، توليل 1 و2]، 14 - 12 - 10 - 9 PK، كراك، اشكاره، ارغويات، برن 1 و2، جك وتيكيش).
- منتجات الحليب واللحوم الحمراء ببلديتي ولاية الحوض الشرقي باسكنو(باسكنو، لمخيس، سدران، بوكلينغالا، حاسي الأبيض، بغداد، وانتماس) وفصالة (فصالة، نيري، ومخيم امبرة).

فيما تتمثل الحوافز المادية؟

يكافأ بمنحة مادية

10 المشاركين

الأكثر تميزًا من كل منطقة ودفعة

بقيمة

2800 دولار

لكل منحة



سوف يوفر البرنامج في المجمل 30 منحة تحفيزية، وذلك بشرط تقديم تمويل ذاتي من قبل رائد الأعمال:

- سواء من خلال شراء معدات إضافية مدرجة ضمن مخطط الاستثمار، على أن لا تقل قيمة المساهمة الذاتية عن 30 في المائة من منحة المنظمة (أي ما يعادل 840 دولارًا أمريكيًا)؛
- أو عبر الانخراط في جمعية أو تجمع محلي ذي صلة بالمشروع، بما يسهم في تعزيز التماسك الاجتماعي داخل المناطق المستهدفة.

مراحل البرنامج:

هناك سلسلة من التواريخ الرئيسية التي يجب على المشاركين الراغبين في الانضمام إلى برنامج أخذها بعين الاعتبار:

- 1 التعبير عن الاهتمام:**

يتم مشاركة استمارة إبداء الاهتمام مع المرشحين المحتملين لجمع المعلومات الأولية حول الشباب الناشطين في المنطقة المعنية، ودعوتهم لاحقًا للمشاركة في حملة التحسسية. الاستمارة متاحة عبر هذا الرابط: <https://forms.gle/4nNTqxcPrTk8Hxy8A>
- 2 الحملة التحسسية:**

المشاركة في الجلسات الحضرية والافتراضية تتيح التعرف على نهج الاستثمار المسؤول ومبادئه، ومعرفة المزيد حول كيفية تقديم الترشح للبرنامج.
- 3 الترشح عبر الإنترنت:**

يتعلق الأمر بتقديم ملف ترشيح كامل يتضمن جميع المعلومات الشخصية والمعلومات المتعلقة بالمشاريع المعنية بالتسريع. قدّموا ترشيحاتكم عبر هذا الرابط قبل XX: <https://forms.gle/pWuPwTossmz8FcD5A>
- 4 اختيار المرشحين:**

سيتم دعوة المشاركين الذين قدموا ترشيحاتهم ويستوفون معايير الأهلية إلى فعالية العرض التقديمي لمشاريعهم (Pitching). وسيتمكن المشاركون الذين تم اختيارهم بعد هذه الفعالية من الالتحاق ببرنامج الدعم الفني.
- 5 مرحلة تسريع المشاريع:**

سيستفيد المرشحون الذين تم اختيارهم من مرافقة على طريقة التدريب المسؤول لمدة ستة أشهر.
- 6 جلسة العرض النهائي للمشاريع (final Pitching):**

في نهاية مرحلة المرافقة، سيطلب من المرشحين تقديم مشاريعهم الشخصية وبيان مدى توافقها مع المبادئ الخاصة بالاستثمار المسؤول في الزراعة والنظم الغذائية.



سمات رائد الأعمال

معايير التقييم

- المستوى التعليمي، الشهادة، التكوين الأساسي
- الخبرات في إدارة المشاريع
- رؤية رائد الأعمال الزراعي والقدرة على تصور تطور مشروعه
- القدرة على قيادة أفراد أو منظمات أخرى لتحقيق أهداف معينة
- درجة التحفيز لتنفيذ المشروع والالتزام بالبرنامج
- القدرة على الصمود على المستوى الاجتماعي
- امتلاك نظام لتتبع النفقات والإيرادات مع ذكر رقم المعاملات في طلب الترشح
- المشاركة الفعالة في المبادرات المجتمعية لحل المشكلات

المشروع القائم

معايير التسجيل

- درجة التنظيم الرسمي
- درجة تكامل المشروع القائم مع فكرة المشروع المقترحة
- نسبة النساء في مناصب العمل
- نسبة الشباب في مناصب العمل
- مدى توافق المشروع القائم مع المبادئ الخاصة بالاستثمار المسؤول في الزراعة والنظم الغذائية

فكرة المشروع أو فكرة التوسعة

معايير التسجيل

- | | |
|---|---|
| <ul style="list-style-type: none"> • الامتثال لمعايير النظافة والسلامة الصحية • مساهمة المشروع للسكان غير رواد الأعمال (المضيفين، العائدين، اللاجئين) • الممارسات البيئية • اعتماد الممارسات الزراعية المستدامة • الأثر على التنوع البيولوجي • تعزيز مرونة النظم الزراعية والغذائية • تطبيق مبادئ الاقتصاد الدائري • التماسك الاجتماعي وإدارة النزاعات • المساهمة في التماسك الاجتماعي • وجود أنشطة ومبادرات تعزز التعايش أو التماسك الاجتماعي • اقتراح حل أو حلول تساعد في حل المشكلات الاجتماعية وإدارة النزاعات • وجود أدوات وإدارة وتخفيف النزاعات • دمج الممارسات الجيدة للحكومة | <ul style="list-style-type: none"> • القيمة المقترحة • تحديد السوق • تميّز المنتج/الخدمة في السوق • تعزيز سلسلة القيمة والمنتجات المحلية • السوق المحتمل • النمو المحتمل في الطلب • أخذ هشاشة النظم الغذائية بعين الاعتبار • تحديد الشركاء الرئيسيين • درجة الابتكار التقني/التنظيمي • الجدوى • الوصول إلى الأرض والمياه والموارد الغابية والطاقة • توفر الموارد البشرية الكفؤة • توفر واستخدام الموارد المالية • المخاطر والعوائق المحتملة (بيئية، اجتماعية أو تنظيمية) • الربحية واستدامة النموذج الاقتصادي • الأثر الاجتماعي • خلق فرص العمل • الأجر العادل وظروف العمل اللائقة • القيمة الغذائية للمنتج |
|---|---|

هل أنتم مستعدون للتحدي؟ قدّموا طلبكم للترشح الآن!



يمكن تقديم الترشيحات حتى منتصف الليل من يوم 18 أغسطس/آب 2025



عبر رابط الاستمارة الإلكترونية التالي:

<https://forms.gle/pWuPwTossmz8FcD5A>

كما يجب إرسال نسخة إلكترونية من ملف الترشح إلى عنوان البريد الإلكتروني التالي: MR-PAA-Candidature@fao.org

ويتكوّن الملف من:

- رسالة تحفيزية (بالفرنسية أو العربية)؛
- بطاقة تصف مشروع التوسعة المزمع في مجال الاستثمار الفلاحي المسؤول (بالفرنسية أو العربية).

كن عاملاً للتغيير من أجل التنمية الإقليمية وتحسين فرص العمل في منطقتك!



المسميات المستخدمة في هذا المنتج الإعلامي وطريقة عرض المواد الواردة فيه لا تعبر عن رأي كان خاص بمنظمة الأغذية والزراعة للأمم المتحدة (المنظمة) بشأن الوضع القانوني أو الإنمائي لأي بلد، أو إقليم، أو مدينة، أو منطقة، أو لسلطات أي منها، أو بشأن تعيين حدودها وتخومها



FONDS POUR LA
CONSOLIDATION DE
LA PAIX

