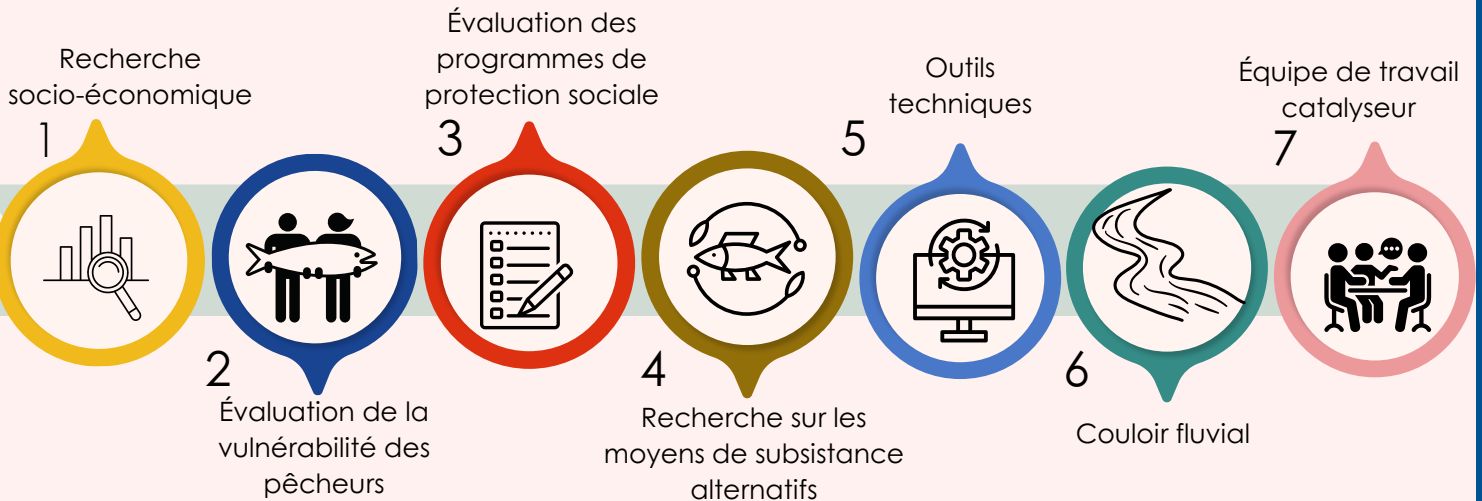
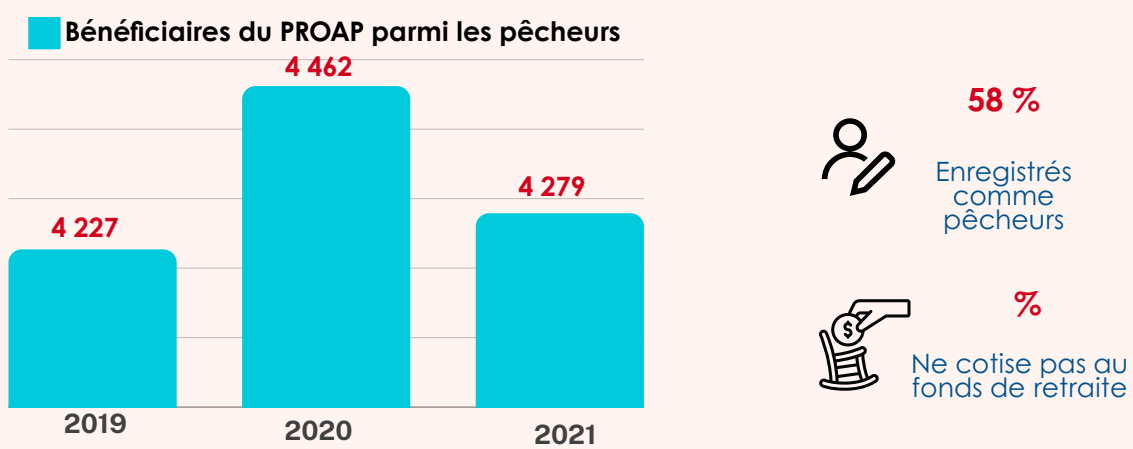


PROTECTION SOCIALE DANS LE SECTEUR DE LA PÊCHE ARTISANAL ET L'AQUACULTURE (SOCPRO4FISH) PARAGUAY

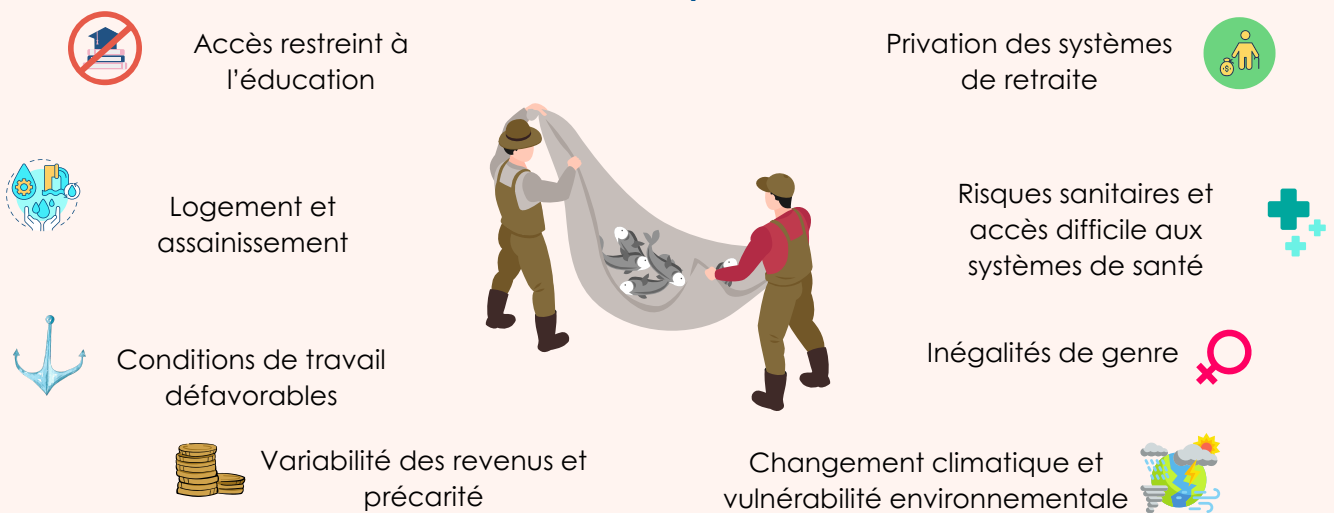
Principales réalisations.



Profil socio-économique des participants au Programme d'Appui aux Pêcheurs Artisanaux. (PROAP)



Les défis des pêcheurs.



Évaluation des programmes et de leur accessibilité pour les pêcheurs.

8 programmes

Découvertes importantes

1. Programme d'aide aux pêcheurs (**PROAP**)
2. **Tekoporã**
3. **Abrazo**
4. **Pensión Alimentaria**
5. **Tenondera**
6. **Tekoha**
7. Institut de protection sociale (**IPS**)
8. **Caja Económica**



Le PROAP fournit un soutien financier pendant les interdictions de pêche, **bien qu'il ne couvre pas entièrement les besoins des pêcheurs au-delà du financement.**



Le PROAP **restreint l'accès** à d'autres programmes sociaux, exacerbant ainsi la vulnérabilité financière à long terme.

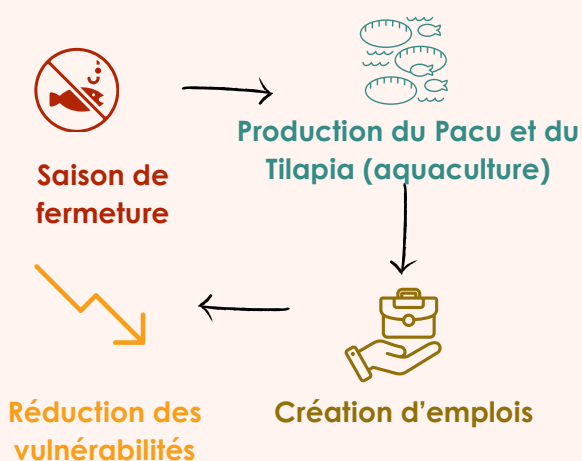


Aucun programme ne s'attaque aux **conditions de travail**, à l'**inégalité de genre** ou à la **préparation au changement climatique**, ce qui expose les pêcheurs à des risques.

Moyens de subsistance alternatifs pendant la saison de fermeture.

Projet de production de pacu et de tilapia pour les pêcheurs.

Autres moyens de subsistance alternatifs.



1. pêche **tourisme** et écotourisme
2. l'**agriculture** et les cultures complémentaires
3. **artisanat** et produits liés à la pêche
4. **gastronomie**
5. **production animale**

Outils techniques.

5

Lignes directrices pour exécuter le **plan national d'aquaculture** en 5 ans.



Mécanismes créés pour **formaliser et renforcer les partenariats préexistants** dans le secteur de la pêche artisanale.



Lignes directrices pour la création de **nouvelles associations dans les communautés de pêcheurs**.



Améliorer les moyens de protection sociale dans le secteur de la pêche.



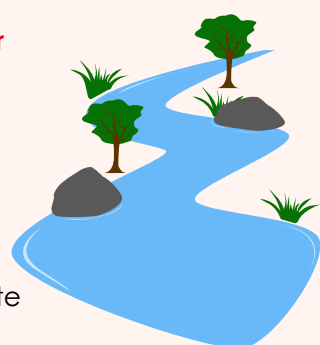
Soutien des municipalités dans le corridor fluvial.

6

Le travail de terrain a donné lieu à une collaboration avec les maires du **corridor fluvial**.

Préparation d'un projet d'**inclusion économique** pour les communautés qui dépendent de la pêche.

L'entité Yacyretá est ouverte aux **propositions de financement**.



Équipe de travail catalyst.

7



Amélioration de la coordination institutionnelle à travers des ateliers interministériels.



Organisation des Nations Unies pour l'alimentation et l'agriculture (**FAO**)



Ministère du Développement Social (**MDS**)



Ministère de l'Environnement et du Développement Durable (**MADES**)



Bureau Technique du Cabinet Social (**UTGS**)



MINISTERIO DE AGRICULTURA Y GANADERIA

Ministère de l'Agriculture et de l'Élevage (**MAG**)

Grâce au soutien financier de

