



Organisation des Nations Unies
pour l'alimentation
et l'agriculture



Financement durable de la restauration des forêts et des paysages

MESSAGES ESSENTIELS

RESTAURATION DES FORÊTS ET DES PAYSAGES (RFP)

Ce qu'elle coûte



Défi de Bonn
2011–2020
150 millions d'ha
36 milliards d'USD/an

Déclaration de New York sur les forêts
2014–2030
350 millions d'ha
49 milliards d'USD/an

Neutralité en terme de Dégradation des Terres (ODD cible 15.3)
2015–2030
2 milliards d'ha
318 milliards d'USD/an

Évaluation approximative concernant des cibles stratégiques, sur la base d'un coût estimatif de 2 390 USD par hectare

Pourquoi investir dans la restauration des forêts et des paysages?

BÉNÉFICES DE L'INVESTISSEMENT DANS LA RFP

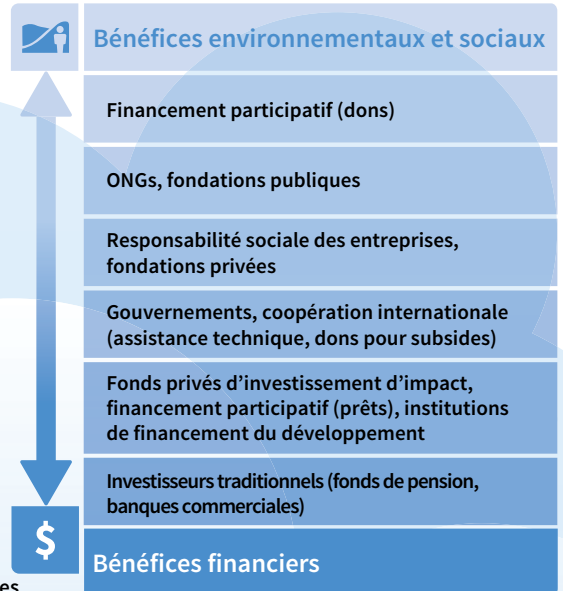
Bénéfices socioéconomiques

Création d'emplois et de revenus grâce à l'économie de la restauration
Produits forestiers ligneux et non ligneux
Amélioration des rendements des cultures et de la sécurité alimentaire
Capacité d'adaptation des moyens d'existence des communautés locales
Bénéfices dans le domaine de la culture et des loisirs

Bénéfices environnementaux

Restauration des terres/des écosystèmes dégradés
Conservation des sols
Adaptation au changement climatique et atténuation de ses effets
Réduction des risques de catastrophes
Amélioration des habitats et de la biodiversité
Amélioration des approvisionnements en eau douce

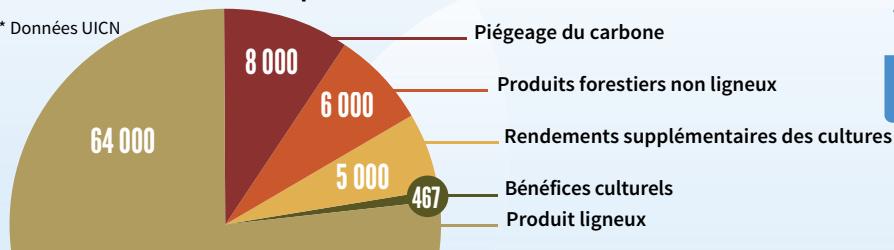
DIVERS INVESTISSEURS ATTENDENT BÉNÉFICES DIFFÉRENTS



Insérer les deux types de bénéfices dans les évaluations coûts-bénéfices

Évaluation approximative des bénéfices fournis par le Défi de Bonn (en millions d'USD par an)*

* Données UICN



Le montant total des bénéfices annuels étant estimé à 84 milliards d'USD et le budget annuel nécessaire pour la restauration des forêts et des paysages à 36 milliards d'USD, il semble que les bénéfices de la restauration soient globalement deux fois supérieurs aux coûts

COÛTS, BÉNÉFICES ET TAUX DE RENTABILITÉ DE LA RFP

💰	Coût (USD/ha)
✓	Bénéfices (USD/ha)*
↔	Rentabilité**
📊	Ratio bénéfices-coûts

**Taux de rentabilité interne

* Valeur actuelle nette des bénéfices sur 40 ans

Forêts tropicales

💰 3 450
✓ 148 700
↔ 50%
📊 37.3

Autres forêts

💰 2 390
✓ 26 300
↔ 20%
📊 10.3

Bois/taillis

💰 990
✓ 32 180
↔ 42%
📊 28.4

Lacs/cours d'eau

💰 4 000
✓ 69 700
↔ 27%
📊 15.5

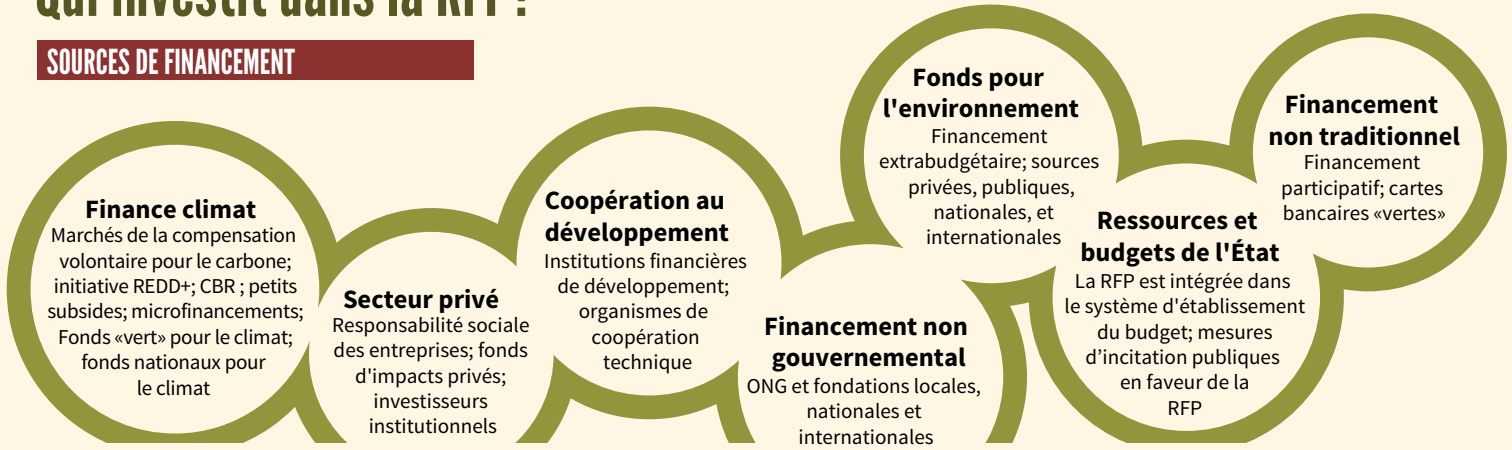
Zones humides intérieures

💰 33 000
✓ 171 300
↔ 12%
📊 5.4

Données du TEEB

Qui investit dans la RFP?

SOURCES DE FINANCEMENT



DIFFÉRENTS TYPES DE CAPITAUX

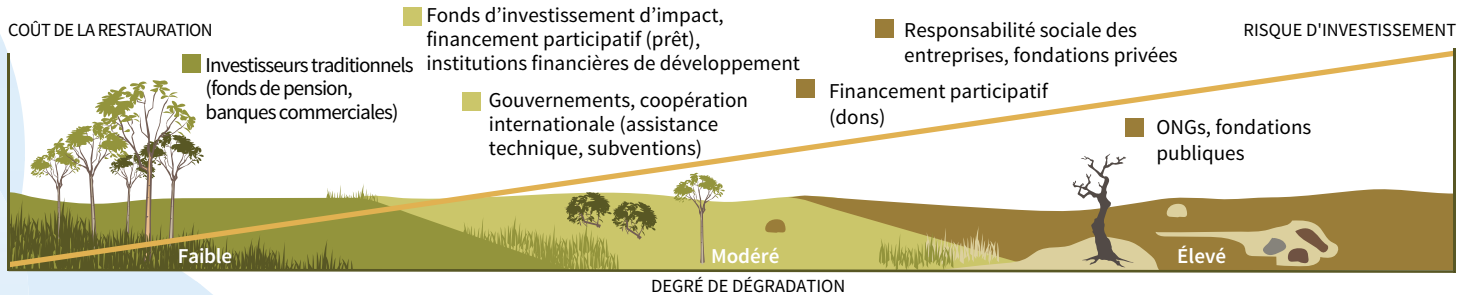
Trois étapes de l'investissement

Différentes formes d'actifs et de types de capitaux



Risques et obstacles concernant l'investissement dans la RFP

Plus le paysage est dégradé, plus le coût de la restauration et le risque de l'investissement sont élevés
Les divers investisseurs sont prêts à accepter des niveaux de risque différents



QUELQUES MÉCANISMES EFFICACES DE COUVERTURE DES RISQUES

La CAF et l'initiative régionale 20x20

La Banque latino-américaine de développement (CAF) met en place un mécanisme de garantie partielle contre les risques assurant une couverture des risques auxquels sont assujettis les fonds d'investissement d'impact qui participent à l'Initiative régionale 20x20

L'USAID et le Fonds Althelia pour le climat

L'Agence des États-Unis pour le développement international (USAID) offre, par l'intermédiaire de son autorité pour le crédit en faveur du développement, une garantie des prêts avec partage des risques qui permettra au Fonds Althelia pour le climat de financer des centaines d'entreprises forestières dans les pays en développement qui utilisent des systèmes de gestion durable des terres pour leurs moyens d'existence

AMGI et EcoPlanet Bamboo

L'Agence multilatérale de garantie des investissements (AMGI) fournit 48,8 millions d'USD de garanties à EcoPlanet Bamboo pour son investissement actuel au Nicaragua et 8,6 millions d'USD de garanties pour l'un de ses investissements actuels en Afrique du Sud; les garanties couvrent les risques liés à l'expropriation, la guerre et les troubles civils sur une période maximale de 15 ans

Littoral

- \$ 232 700
- ✓ 935 400
- ◀ 11%
- 📊 4.4

Prairies

- \$ 260
- ✓ 22 600
- ◀ 79%
- 📊 75.1

Mangroves

- \$ 2 880
- ✓ 86 900
- ◀ 40%
- 📊 26.4

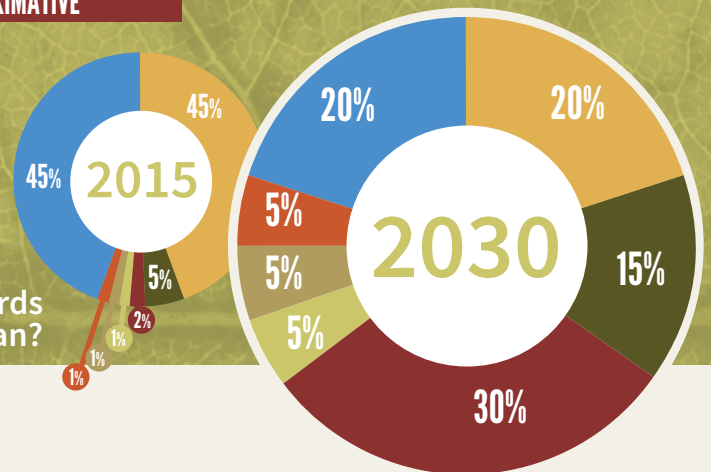
Qui pourrait investir à l'avenir?

35-300 milliards d'USD par an?

RÉPARTITION DES INVESTISSEMENTS ACTUELS ET FUTURS : ESTIMATION APPROXIMATIVE

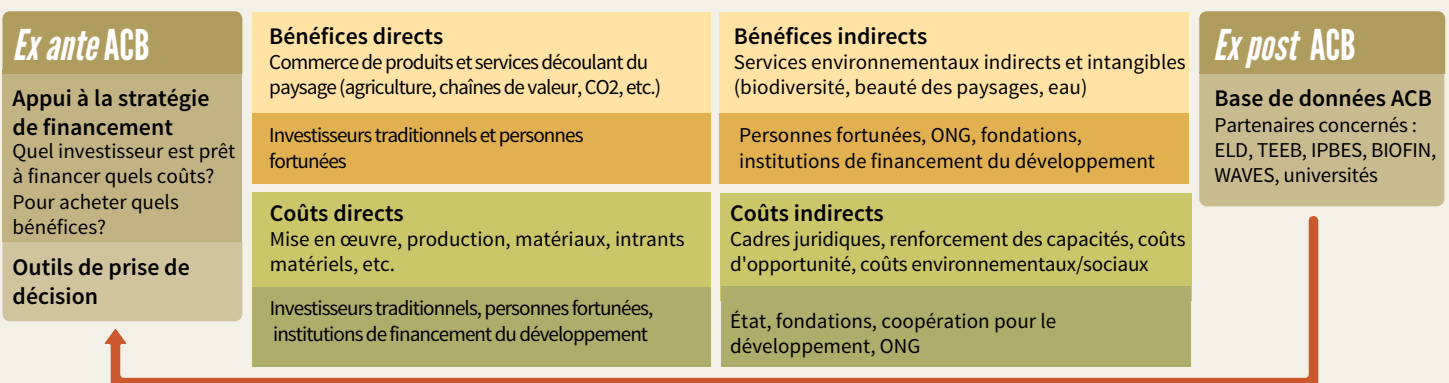
- Investisseurs traditionnels
- Responsabilité sociale des entreprises
- Financement non gouvernemental
- Financement participatif
- Coopération pour le développement (coopération financière et assistance technique) et instruments de finance climat
- Fonds privés d'investissement d'impact
- Fonds nationaux pour l'environnement et budgets de l'État

5-10 milliards d'USD par an?



Favoriser le financement de la RFP

LES INVESTISSEURS ONT BESOIN D'UNE AIDE POUR ANALYSER LA RATIO BÉNÉFICES-CÔÛTS (ACB)



ELD : Initiative «Économie de la dégradation des terres» ; TEEB : Groupe d'étude «Économie des écosystèmes et de la biodiversité» ; IPBES : Plateforme intergouvernementale scientifique et politique sur la biodiversité et les services écosystémiques ; BIOFIN : Initiative de financement de la biodiversité ; WAVES : Comptabilisation de la richesse naturelle et valorisation des systèmes écosystémiques

CRÉATION DE PLACE DE MARCHÉ POUR LA RFP

Niveaux possibles

- Mondial
- National
- Régional
- Paysage



Formes possibles

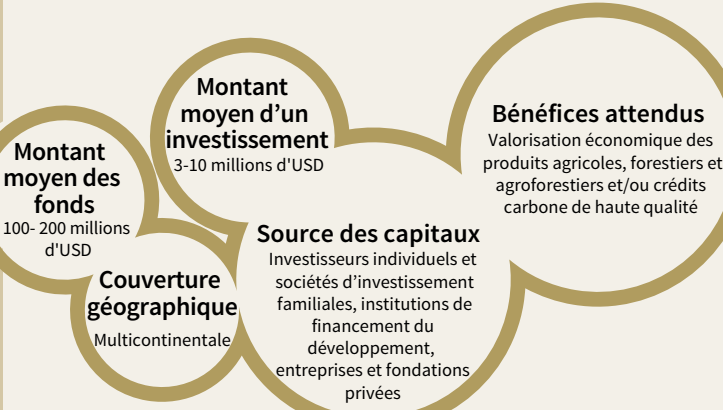
- Plateformes et alliances
- Foires
- Agences/Organisation/Administrations

FINANCEMENT INNOVANTS POUR LA RFP

Émission d'obligations pour la restauration

- Ces obligations reprennent le concept des obligations «vertes»
- Elles sont liées aux investissements axés sur l'environnement
- Elles offrent des possibilités de financement à long terme pour des projets de grande envergure
- Elles peuvent inciter des petits propriétaires fonciers et des petits exploitants à remettre en état leurs terres à grande échelle, notamment en favorisant le remembrement

FONDS D'IMPACTS INNOVANTS



Quelques exemples :

- Althelia Climate Fund
- Moringa Fund
- Terra Bella Fund
- Permian Global
- Livelihoods Carbon Fund
- Livelihoods Fund for Family Farming
- Landscape Fund*
- Land Degradation Neutrality Fund*
- EcoBusiness Fund
- Arbaro Forest Fund*
- EcoEnterprises II
- Commonland
- Global Environment Fund

* En cours d'élaboration

Restauration des forêts et des paysages (RFP)

Processus actif qui amène les acteurs à se réunir pour identifier, négocier et mettre en œuvre des pratiques permettant de restaurer un équilibre optimal de services écologiques, sociaux et économiques fournis par les forêts et les arbres dans le cadre d'une vision plus large des différents usages des terres

Coûts de la dégradation

Recul des forêts

**2-5 milliards
d'USD**

chaque année*

Dégradation
des paysages

3-16%

du PIB agricole

* Données du Groupe d'étude « Économie des écosystèmes et de la biodiversité » (TEEB)

Le présent produit d'information reprend des éléments du document intitulé *Sustainable financing for forest and landscape restoration – Opportunities, challenges and the way forward*, publié par la FAO et le Mécanisme mondial de la Convention des Nations Unies sur la lutte contre la désertification (2015). Les références de toutes les sources d'informations et de données mentionnées ici figurent dans ledit document.

Pour tout complément d'informations, prière de s'adresser à:

Douglas McGuire

Coordonnateur du Mécanisme de RFP
Division des politiques et des ressources forestières
Département des forêts
Organisation des Nations Unies pour l'alimentation et l'agriculture
Viale delle Terme di Caracalla, 00153 Rome, Italie
Douglas.McGuire@fao.org

Sven Walter

Coordonnateur, Chargé du programme «Terres, sécurité et résilience» et Chargé de liaison du Mécanisme mondial de la Convention des Nations Unies sur la lutte contre la désertification à la FAO
Viale delle Terme di Caracalla, 00153 Rome, Italy
swalter@unccd.int

Équipe de rédaction : Ludwig Liagre, Pedro Lara Almuedo, Sven Walter (Mécanisme mondial -CNULD); Douglas McGuire, Christophe Besacier, Rao Matta, Michela Conigliaro (FAO). Éditeur: Andrea Perlis